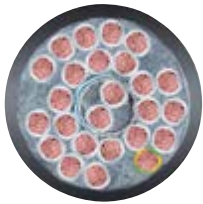


## Roboter Steuerleitung / Motorleitung / Sensorleitung / EMZ-Leitung



### Aufbau

#### Innenleiter

Spezialleiter, Litzenklasse VI (feinstdrähtig), hochflexibel

**Aderisolation** TPM bzw. PE

**Aderkennzeichnung** konstruktionsbedingt

**Aderverseilung** mit optimalen Schlaglängen, torsionsarme Verseilung mit abgestimmten kurzen Schlaglängen um ein Füllelement

**Innenmantel** TPM

**Abschirmung** Verzinnertes Kupfergeflecht, Optische Bedeckung > 80 %

**Außenmantel** Spezial-PUR

### Vorteile

- Extrem hohe Widerstandsfähigkeit gegen mechanische Belastungen
- Für extreme Beanspruchungen
- Hohe Flexibilität, auch bei sehr niedrigen Temperaturen

### Technische Daten

**Nennspannung:**  $U_0/U$ : 300 V/500 V  
**Prüfspannung:** 3.000 V  
**Isolationswiderstand:** min. 100 MΩ x km  
**Temperaturbereich bewegt:** -30 °C bis +80 °C max. Leitertemp.  
**Temperaturbereich statisch:** -40 °C bis +80 °C max. Leitertemp.  
**Mindestbiegeradius bewegt:** 10 x Leitungsdurchmesser  
**Mindestbiegeradius statisch:** 5 x Leitungsdurchmesser

### Eigenschaften

**PUR selbstverlöschend und flammwidrig** nach IEC 60332-1 / EN 50265-2-1

**Ölbeständig** gemäß VDE 0472

**Halogenfrei** in Anlehnung an EN 50267-2-1

**Silikonfrei** Die verwendeten Materialien bei der Fertigung sind silikon- und cadmiumfrei sowie frei von lackbenetzungsstörenden Substanzen

**Bleifrei** in Anlehnung an EU-Richtlinie (RoHS) 2002/95/EG

### Verwendung

Roboterleitungen für extremste Anwendungsgebiete. Diese absolut torsionsbelastbaren und hoch wechselbiegefesten Roboterleitungen eignen sich besonders für automatisierte Fertigungsprozesse mit 3D-Bewegungen, wie sie zum Beispiel in der Automobilindustrie sowie im Maschinen- und Anlagenbau vorkommen.

Bezeichnung:	Bestell-Nr.	Ø in mm:	CU kg/km:	Gewicht kg/km:	Mindestbiegeradius (mm):
Steuerleitung 13x0,5+3x1,0+(2x0,5) mm <sup>2</sup>	82851002	12,7	102,0	186,0	127,0
Steuerleitung 6x0,75+(3x0,75) mm <sup>2</sup>	82851003	10	188,1	307,0	100,0
Steuerleitung 7x1,0+(2x0,5) mm <sup>2</sup>	82851005	10,6	92,0	138,0	106,0
Steuerleitung 16x1,0+(2x1,0) mm <sup>2</sup>	82853006	14,6	179,0	301,0	146,0
Steuerleitung 17x1,0+(2x1,0) mm <sup>2</sup>	82851007	14,8	188,0	309,0	148,0
Steuerleitung 23x1,0+(2x1,0) mm <sup>2</sup>	82851008	13,5	254,0	348,0	135,0
Steuerleitung 3x(2x0,75)+17x0,75 mm <sup>2</sup>	82851019	15,8	185,0	333,0	158,0
Steuerleitung 2x(3x0,5)+3x0,5+2x4x0,5+2x0,5 mm <sup>2</sup>	82853010	11,4	108,0	91,6	114,0
Steuerleitung 22x0,75+5x(2x0,75) mm <sup>2</sup>	82851013	17	265,0	430,0	170,0
Steuerleitung (2x2x0,5)+3x3x0,5+5x3x1,0 mm <sup>2</sup>	82851020	13,6	126,0	253,0	136,0
Steuerleitung (2x1,0)+(3x1,0)+1x1,0 mm <sup>2</sup>	82853007	10,2	89,0	145,0	102,0
Motorleitung (4x2,5+(2x2x0,75)) mm <sup>2</sup>	82859009	13	197,0	275,0	104,0
Motorleitung (4x2,5+2x1,0) mm <sup>2</sup>	82859019	12,3	147,0	250,0	123,0
Sensorleitung 4x(2x0,25) mm <sup>2</sup>	82859010	11,6	86,0	190,0	116,0
Sensorleitung 8x(2x0,25) mm <sup>2</sup>	82859018	12	90,0	220,0	120,0
EMZ-Leitung [(4x2x0,25)+(5x1,5)+2x(2x0,5)+(5x0,5)] mm <sup>2</sup>	82852002	16,3	274,0	456,0	163,0
EMZ-Leitung [(4x0,75)+(5x0,5)+2x(2x0,5)+(4x2x0,25)] mm <sup>2</sup>	82852003	17,4	221,0	388,0	174,0
EMZ-Leitung [(4x2x0,25)+2x(2x0,5)+(5x2,5)+(5x0,5)] mm <sup>2</sup> farbberingt	82852004	20	328,0	547,0	200,0
EMZ-Leitung [(4x2x0,25)+2x(2x0,5)+(5x2,5)+(5x0,5)] mm <sup>2</sup> Uni-Aderfarbe	82852005	20	328,0	546,0	200,0

Technische Änderungen vorbehalten.